



# PLU

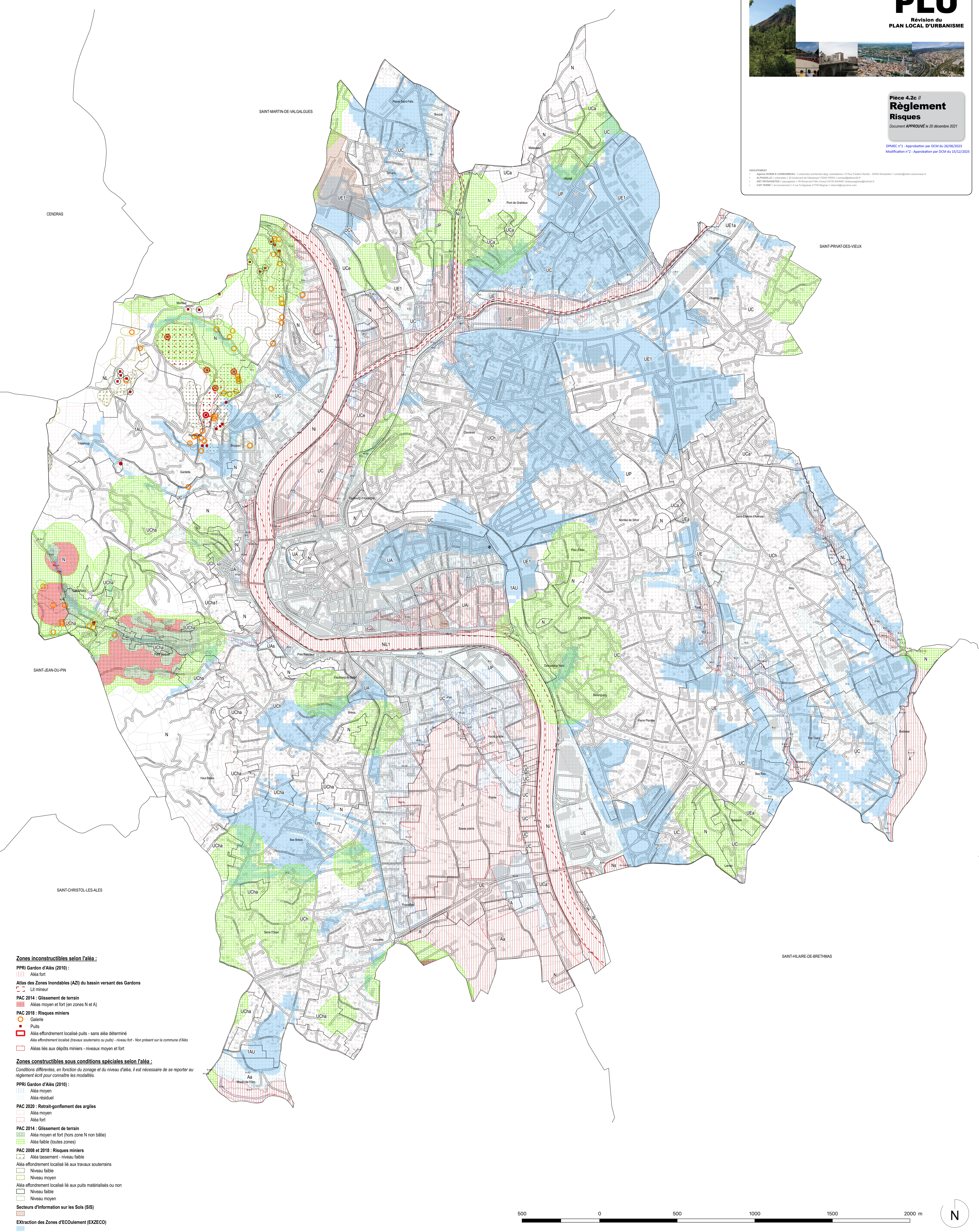
Révision du  
PLAN LOCAL D'URBANISME

## Pièce 4.2c // Règlement Risques

Document APPROUVÉ le 20 décembre 2021

DMR n°1 : Approbation par DCM du 26/06/2023  
Modification n°2 : Approbation par DCM du 15/12/2025

GROUPEMENT  
Agence BODIN & CARBONNEAU : Urbanisme architecte (HQ, morphologie) / 8 Rue Frédéric Bazille - 34000 Montpellier / contact@bodin-carbonneau.fr  
ALPINVILLE : Urbanisme / 20 Boulevard de Sébastien FROST KRIEIS / contact@alpinville.fr  
ART PAYSAGISTES : Paysagisme / 130 Boulevard Félix Clavel 34100 MONTAUBAN / artpaysagistes@orange.fr  
CAP TERRE : Environnement / 4 rue Fontgarnier 31100 Muret / etienne@cap-terre.com



### Zones inconstructibles selon l'aléa :

PPRI Gardon d'Alès (2010) :

Aléa fort

Atlas des Zones Inondables (AZI) du bassin versant des Gardons

Lit mineur

PAC 2014 : Glissement de terrain

Aléas moyen et fort (en zones N et A)

PAC 2018 : Risques miniers

Galerie

Puits

Aléa effondrement localisé puits - sans aléa déterminé

Aléa effondrement localisé (travaux souterrains ou puits) - niveau fort - Non présent sur la commune d'Alès

Aléas liés aux dépôts miniers - niveaux moyen et fort

### Zones constructibles sous conditions spéciales selon l'aléa :

Conditions différentes, en fonction du zonage et du niveau d'aléa, il est nécessaire de se reporter au règlement écrit pour connaître les modalités.

PPRI Gardon d'Alès (2010) :

Aléa moyen

Aléa résiduel

PAC 2020 : Retrait-gonflement des argiles

Aléa moyen

Aléa fort

PAC 2014 : Glissement de terrain

Aléa moyen et fort (hors zone N non bâtie)

Aléa faible (toutes zones)

PAC 2008 et 2019 : Risques miniers

Aléa tassement - niveau faible

Aléa effondrement localisé lié aux travaux souterrains

Niveau faible

Niveau moyen

Aléa effondrement localisé lié aux puits matérialisés ou non

Niveau faible

Niveau moyen

Secteurs d'information sur les Sols (SIS)

Extraction des Zones d'ECoulement (EXZECO)

